

# ROOTHAUS

PREMIUM HOMES

NAMAI GAMTOS APSUPTYJE

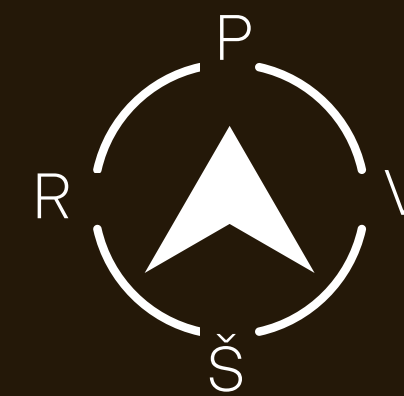
ROOTHAUS  
PREMIUM HOMES

# ĮKVEPIANČIAI KAIMYNYSTEI IR AKTYVIAM LAISVALAIKIUI

ROOTHAUS kviečia atrasti subtilią prabangą gyventi taip, kaip svajojate. Gyventojai mėgausis aktyviu ir kokybišku laisvalaikiu bei kasdieniu ryšiu su gamta. Kvartale suplanuotos teniso, padelio, poilsio ir žaidimų zonos, vandens telkiniai ir žaliosios erdvės. Išvystyta gyvenvietės infrastruktūra, orientuota į kiekvieno gerbūvį ir saugumą. Apšviesti keliai, automatiniai vartai, nepriekaištingai sutvarkyta aplinka ir darni kaimynystė, kurioje norisi būti. ROOTHAUS – tai ne tik namai. Tai įkvepiančios erdvės, kuriose patogumas ir saugumas susitinka su gamtos artumu, o kasdienybė ima panašėti į idealų gyvenimą.



# Kvartalas

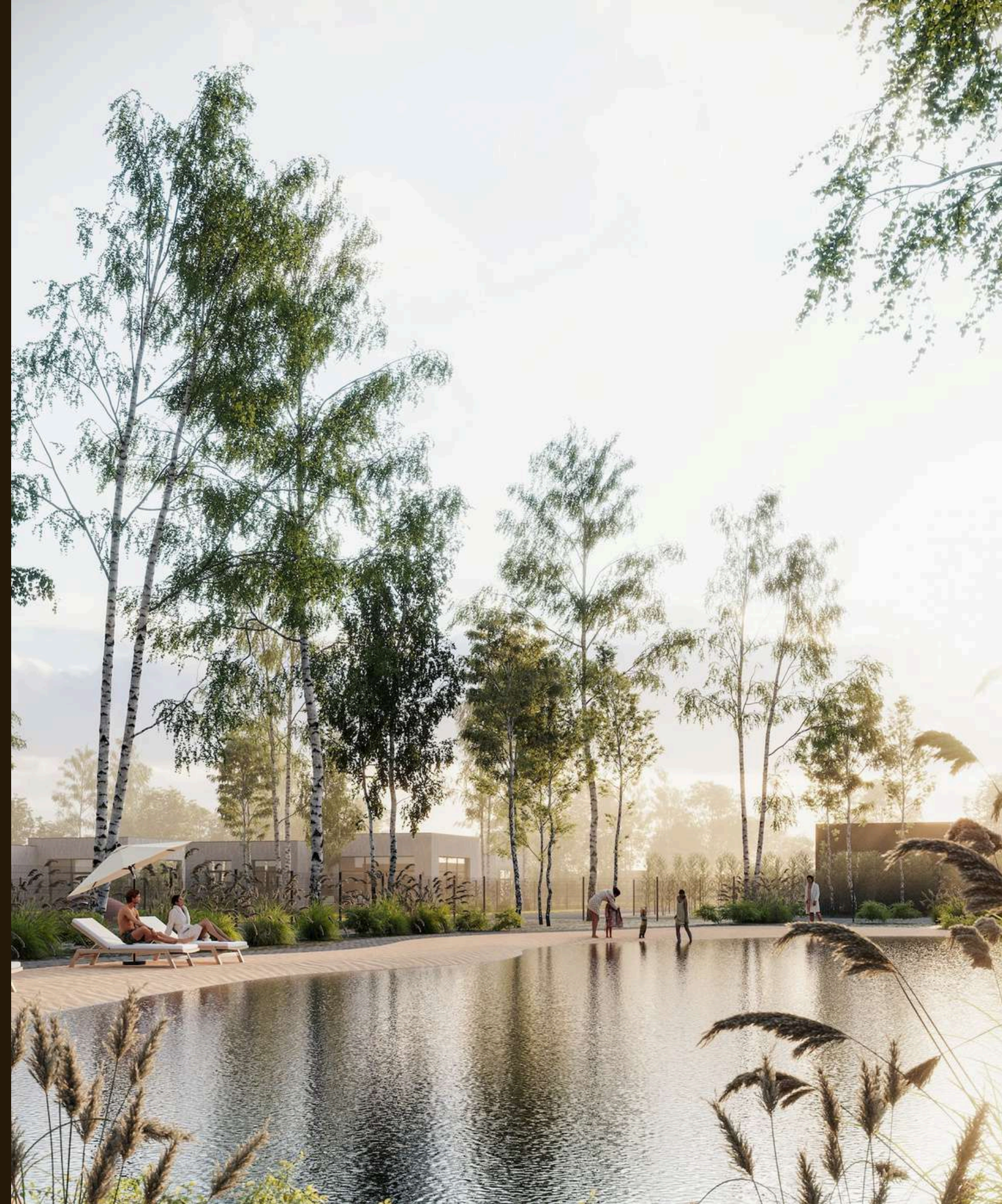


ROOTHAUS  
PREMIUM HOMES

## PATIRKITE GYVENIMO KOKYBĘ IR PATOGUMĄ

Gamtos ramybėje įsikūręs ROOTHAUS kvartalas sujungia modernius A++ energinės klasės būstus ir žaliąsias erdves.

Vieningos architektūros 20 individualių namų kvartale naujakurių laukia 157–173 kv. m ploto būstai su pilnai sutvarkyta, subalansuotam gyvenimui paruošta aplinka. Erdviuose sklypuose gyventojai galės susikurti gerbūvį, kokio trokšta: įsirengti pirtį, vaikų žaidimų zoną, augintiniams skirtą erdvę ar nuosavą poilsio zoną. Čia kuriama naujos kartos gyvenimo kokybė ir patogumas.





Tvenkinys

Paplūdimys

Vaikų žaidimo aikštelė

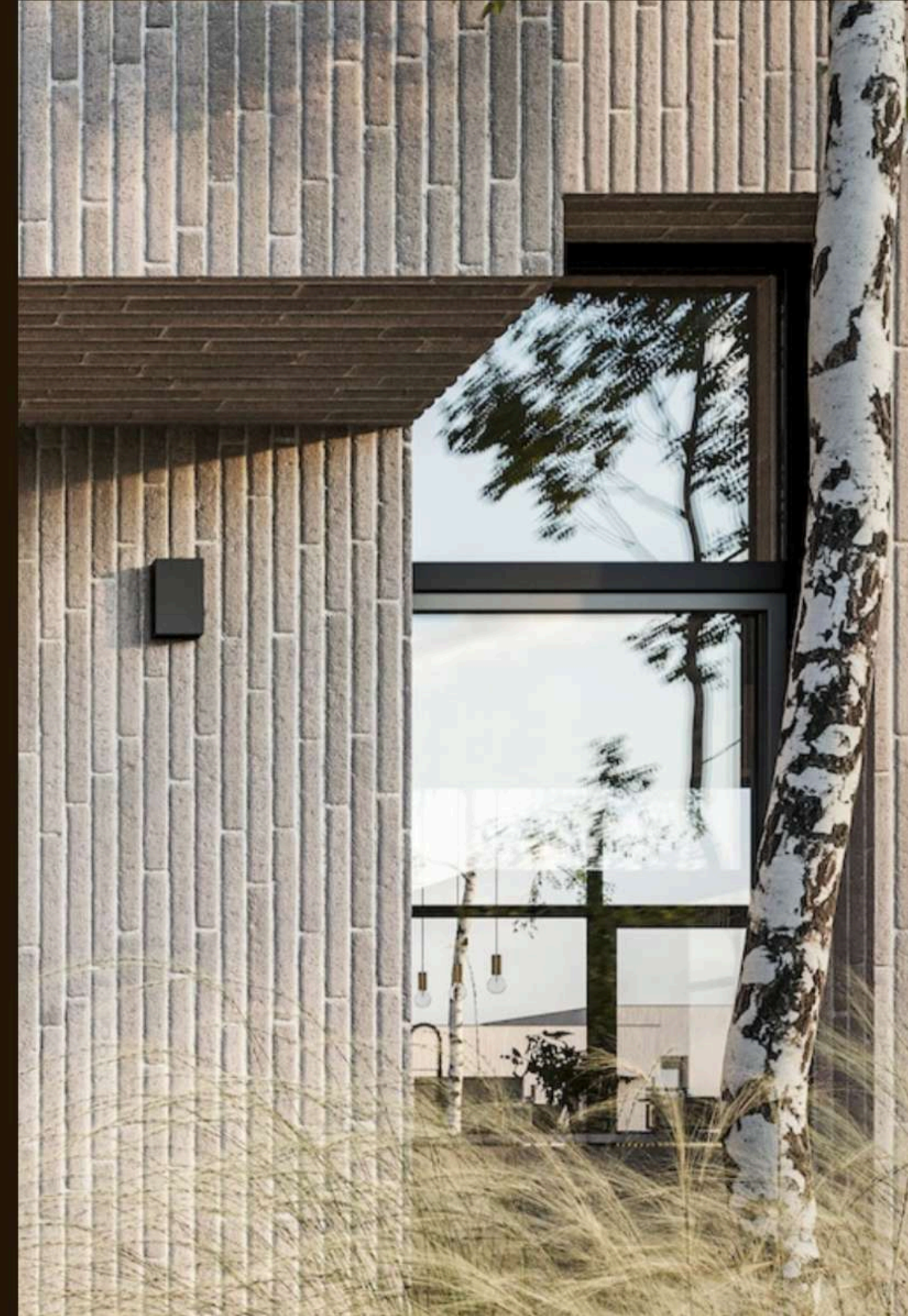
Teniso aikštelė

Padelio aikštelė

ROOTHAUS  
PREMIUM HOMES

# LAIKUI NEPAVALDI ARCHITEKTŪRA. SUBTILUS MEDŽIAGŲ ŽAISMAS

ROOTHAUS kvartalo A++ energinės klasės namus vienija nepriekaištingas architektūrinis charakteris, kurį kuria harmoningi projektiniai ir inžineriniai sprendimai bei kruopščiai atrinktos, ilgaamžės ir estetiškos medžiagos. Būstų fasadai formuojami iš kokybiškos, tekstūrinės apdailos, kuri darniai įsilieja į supantį beržynų peizažą. Dideli vitrininiai langai atveria erdves, joms suteikdami daugiau natūralios šviesos. Interjere ir eksterjere naudojami sprendimai parinkti taip, kad būtų patvarūs, subtilūs ir lengvai prižiūrimi — nuo konstrukcinių medžiagų iki dizaino akcentų. Tai namai, sukurti patogiam gyvenimui be rūpesčių ilgus metus.



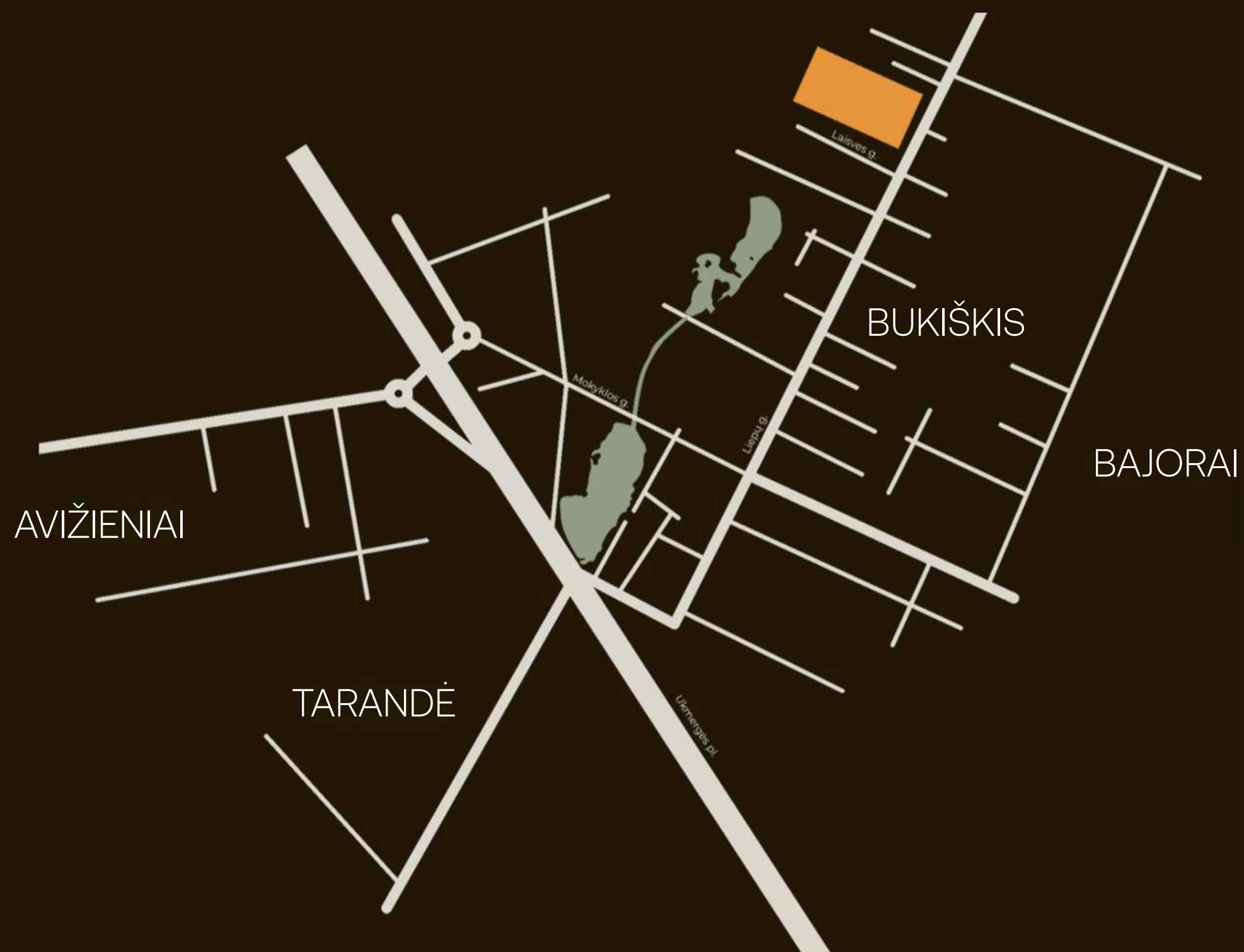
# ROOTHAUS

PREMIUM HOMES

## NAMAI, SUTEIKIANTYS LAISVĘ BŪTI

ROOTHAUS - tai vientisa, kruopščiai suplanuota gyvenvietė, kurioje kiekviena detalė skirta patogiam, kokybiškam ir ramiam gyvenimui šalia gamtos. Kvartale įrengti asfaltuoti vidiniai keliai, modernus gatvių apšvietimas, sutvarkyti pėsčiųjų takai, automatini įvažiavimo vartai bei aiškiai suformuotos zonos gyventojų saugumui ir privatumui.

Bendrosios erdvės pritaikytos aktyviam laisvalaikiui ir poilsiui - įrengtas teniso aikštynas, žaliosios erdvės ir parkai, pasivaikščiojimų takai, vaikų žaidimų zonos ir brandžių medžių supamos poilsio erdvės. Tai kvartalas, kuriame namai susilieja su gamta, o bendruomeniškumas tampa natūralia kasdienybės dalimi.



# ROOTHAUS

PREMIUM HOMES

MĒLYNIŲ G. 1

MĒLYNIŲ G. 3

MĒLYNIŲ G. 5

MĒLYNIŲ G. 7

MĒLYNIŲ G. 9

1.	Tambūras	5,46 m <sup>2</sup>
2.	Gražas	24,17 m <sup>2</sup>
3.	Katilinė	4,51 m <sup>2</sup>
4.	Darbo kambarys	10,34 m <sup>2</sup>
5.	Svetainė	48,58 m <sup>2</sup>
6.	Holas	4,52 m <sup>2</sup>
7.	Kambarys	12,12 m <sup>2</sup>
8.	Kambarys	13,58 m <sup>2</sup>
9.	Vonia	6,12 m <sup>2</sup>
10.	Miegamasis	14,98 m <sup>2</sup>
11.	Drabužinė	7,20 m <sup>2</sup>
12.	Vonia	5,88 m <sup>2</sup>

Bendras plotas 157,46 m<sup>2</sup>



2D

# ROOTHAUS

PREMIUM HOMES

MĒLYNIŲ G. 1

MĒLYNIŲ G. 3

MĒLYNIŲ G. 5

MĒLYNIŲ G. 7

MĒLYNIŲ G. 9

1. Tambūras	5,46 m <sup>2</sup>
2. Gražas	24,17 m <sup>2</sup>
3. Katilinė	4,51 m <sup>2</sup>
4. Darbo kambarys	10,34 m <sup>2</sup>
5. Svetainė	48,58 m <sup>2</sup>
6. Holas	4,52 m <sup>2</sup>
7. Kambarys	12,12 m <sup>2</sup>
8. Kambarys	13,58 m <sup>2</sup>
9. Vonia	6,12 m <sup>2</sup>
10. Miegamasis	14,98 m <sup>2</sup>
11. Drabužinė	7,20 m <sup>2</sup>
12. Vonia	5,88 m <sup>2</sup>

Bendras plotas 157,46 m<sup>2</sup>



3D

# ROOTHAUS

PREMIUM HOMES

MĒLYNIŪ G. 2  
MĒLYNIŪ G. 4  
MĒLYNIŪ G. 6  
MĒLYNIŪ G. 8  
MĒLYNIŪ G. 10  
MĒLYNIŪ G. 11  
MĒLYNIŪ G. 12  
MĒLYNIŪ G. 13  
MĒLYNIŪ G. 14  
MĒLYNIŪ G. 15  
MĒLYNIŪ G. 16  
MĒLYNIŪ G. 17  
MĒLYNIŪ G. 19

1. Tambūras	8,16 m <sup>2</sup>
2. Gražas	25,28 m <sup>2</sup>
3. Katilinē	4,10 m <sup>2</sup>
4. Holas	13,49 m <sup>2</sup>
5. Svetainē	51,45 m <sup>2</sup>
6. Kambarys	12,61 m <sup>2</sup>
7. Kambarys	12,61 m <sup>2</sup>
8. Miegamasis	16,42 m <sup>2</sup>
9. Drabužinē	6,11 m <sup>2</sup>
10. Vonia	4,83 m <sup>2</sup>
11. Vonia	5,50 m <sup>2</sup>
12. Darbo kambarys	9,32 m <sup>2</sup>

Bendras plotas 172,62 m<sup>2</sup>



2D

# ROOTHAUS

PREMIUM HOMES

MĒLYNIŪ G. 2  
MĒLYNIŪ G. 4  
MĒLYNIŪ G. 6  
MĒLYNIŪ G. 8  
MĒLYNIŪ G. 10  
MĒLYNIŪ G. 11  
MĒLYNIŪ G. 12  
MĒLYNIŪ G. 13  
MĒLYNIŪ G. 14  
MĒLYNIŪ G. 15  
MĒLYNIŪ G. 16  
MĒLYNIŪ G. 17  
MĒLYNIŪ G. 19

1. Tambūras	8,16 m <sup>2</sup>
2. Gražas	25,28 m <sup>2</sup>
3. Katilinē	4,10 m <sup>2</sup>
4. Holas	13,49 m <sup>2</sup>
5. Svetainē	51,45 m <sup>2</sup>
6. Kambarys	12,61 m <sup>2</sup>
7. Kambarys	12,61 m <sup>2</sup>
8. Miegamasis	16,42 m <sup>2</sup>
9. Drabužinē	6,11 m <sup>2</sup>
10. Vonia	4,83 m <sup>2</sup>
11. Vonia	5,50 m <sup>2</sup>
12. Darbo kambarys	9,32 m <sup>2</sup>

Bendras plotas 172,62 m<sup>2</sup>



3D

# ROOTHAUS

PREMIUM HOMES

MĒLYNIŲ G.  
18A

1. Tambūras	6,97 m <sup>2</sup>
2. Gražas	22,59 m <sup>2</sup>
3. Katilinė	4,90 m <sup>2</sup>
4. Holas	6,58 m <sup>2</sup>
5. Svetainė	40,96 m <sup>2</sup>
6. Virtuvė	14,09 m <sup>2</sup>
7. Kambarys	13,43 m <sup>2</sup>
8. Kambarys	13,43 m <sup>2</sup>
9. Miegamasis	13,57 m <sup>2</sup>
10. Drabužinė	7,63 m <sup>2</sup>
11. Vonia	5,44 m <sup>2</sup>
12. Darbo kambarys	8,90 m <sup>2</sup>
13. Vonia	5,50 m <sup>2</sup>
14. Sandeliukas	4,89 m <sup>2</sup>
Bendras plotas	168,88 m <sup>2</sup>



2D

# ROOTHAUS

PREMIUM HOMES

MĒLYNIŲ G.  
18A

1. Tambūras	6,97 m <sup>2</sup>
2. Gražas	22,59 m <sup>2</sup>
3. Katilinė	4,90 m <sup>2</sup>
4. Holas	6,58 m <sup>2</sup>
5. Svetainė	40,96 m <sup>2</sup>
6. Virtuvė	14,09 m <sup>2</sup>
7. Kambarys	13,43 m <sup>2</sup>
8. Kambarys	13,43 m <sup>2</sup>
9. Miegamasis	13,57 m <sup>2</sup>
10. Drabužinė	7,63 m <sup>2</sup>
11. Vonia	5,44 m <sup>2</sup>
12. Darbo kambarys	8,90 m <sup>2</sup>
13. Vonia	5,50 m <sup>2</sup>
14. Sandeliukas	4,89 m <sup>2</sup>
Bendras plotas	168,88 m <sup>2</sup>



3D

# ROOTHAUS

PREMIUM HOMES

MĒLYNIŲ G.  
18B

1. Tambūras	6,97 m <sup>2</sup>
2. Gražas	22,59 m <sup>2</sup>
3. Katilinė	4,90 m <sup>2</sup>
4. Holas	6,58 m <sup>2</sup>
5. Svetainė	41,11 m <sup>2</sup>
6. Virtuvė	14,09 m <sup>2</sup>
7. Kambarys	13,43 m <sup>2</sup>
8. Kambarys	13,43 m <sup>2</sup>
9. Miegamasis	13,57 m <sup>2</sup>
10. Drabužinė	7,63 m <sup>2</sup>
11. Vonia	5,44 m <sup>2</sup>
12. Darbo kambarys	8,90 m <sup>2</sup>
13. Vonia	5,50 m <sup>2</sup>
14. Sandeliukas	4,87 m <sup>2</sup>
Bendras plotas	169,01 m <sup>2</sup>



2D

# ROOTHAUS

PREMIUM HOMES

MĒLYNIŲ G.  
18B

1. Tambūras	6,97 m <sup>2</sup>
2. Gražas	22,59 m <sup>2</sup>
3. Katilinė	4,90 m <sup>2</sup>
4. Holas	6,58 m <sup>2</sup>
5. Svetainė	41,11 m <sup>2</sup>
6. Virtuvė	14,09 m <sup>2</sup>
7. Kambarys	13,43 m <sup>2</sup>
8. Kambarys	13,43 m <sup>2</sup>
9. Miegamasis	13,57 m <sup>2</sup>
10. Drabužinė	7,63 m <sup>2</sup>
11. Vonia	5,44 m <sup>2</sup>
12. Darbo kambarys	8,90 m <sup>2</sup>
13. Vonia	5,50 m <sup>2</sup>
14. Sandeliukas	4,87 m <sup>2</sup>
Bendras plotas	169,01 m <sup>2</sup>



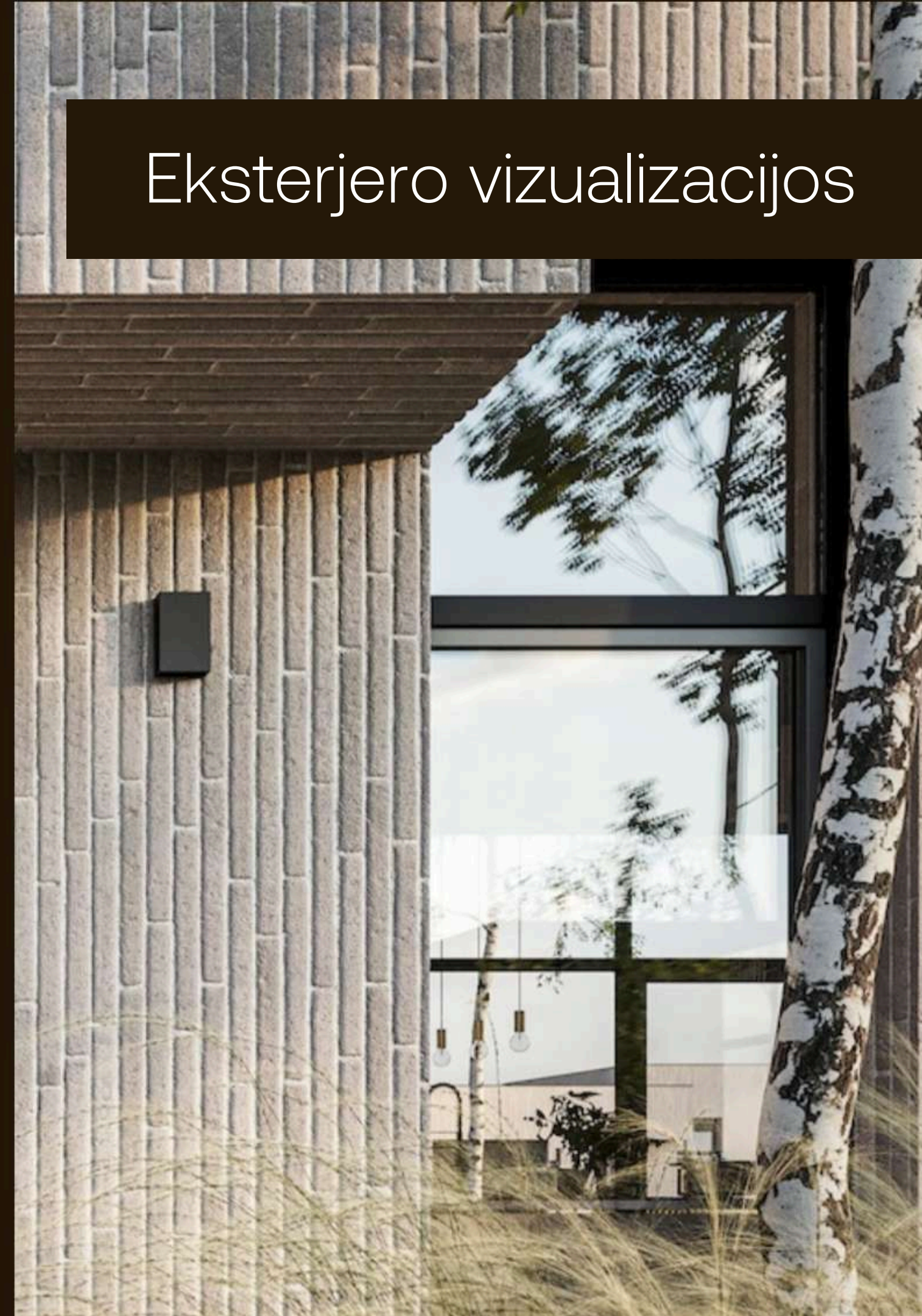
3D

# Eksterjero vizualizacija





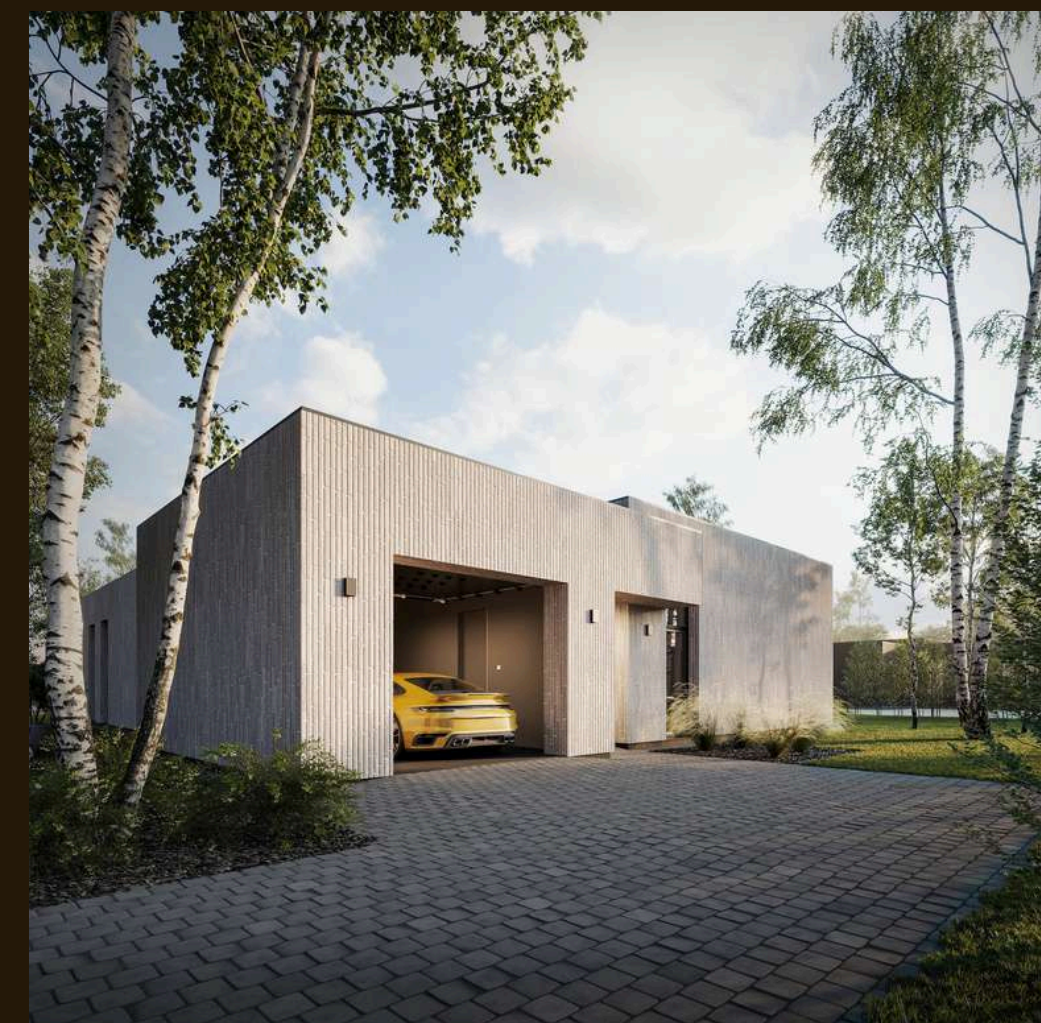
Eksterjero vizualizācijas





Eksterjero vizualizācijas

# Eksterjero vizualizācijas



# Eksterjero vizualizācijas





# Interjero vizualizacijos



# Interjero vizualizacija



# Interjero vizualizacija



# Interjero vizualizacija



# Interjero vizualizacija



# Interjero vizualizacija



# Interjero vizualizacija



# Interjero vizualizacija





# Interjero vizualizacijos





Poilsio erdvė

# I-ojo lygio apdaila

- Pamatai: betoniniai poliai įrengti CFA būdu, rostverkas h 500 mm x 250 mm. Apšiltinimas iš vidaus ir apačios – 100 mm polistireninis putplastis EPS100. Iš išorės – 200 mm neoporas EPS80.
- Mūras: sienų mūras iš Silroc Plus M18 (15 MPa) silikatinių blokelių. Apšiltinimas – 250 mm neoporas EPS70.
- Stogas: plokščias stogas. Polistireninis putplastis EPS100 (370-470 mm), 30 mm mineralinė vata, ruloninė horizontali dviejų sluoksnių hidroizoliacija (bituminė danga).
- Fasadas: klinkerinės plytelės MANUAL NEGRO BIO, pjaunamos iš rankų darbo keramikinių apdailos plytų. Dalis fasadų – pilkos, dalis – rudos spalvos.
- Langai: aliuminio profilio langai ALUPROF MB 79, juodos spalvos, atitinkantys A++ klasę.
- Grindys: sutankintas smėlio pagrindas, juodgrindės.
- Vandentiekis: individualus gręžinys namui, įvadas į katilinę. Išvadas lauko laistymui.
- Nuotekos: centralizuoti miesto tinklai, įvadas į namą.
- Lietaus nuotekos: įrengti lietaus nuotekų infiltraciniai šuliniai.
- Elektros instaliacija: trifazis elektros įvadas (7 kW su galimybe didintis galią) kiekvienam namui. El. skydas nesurenkamas. Įvestas šviesolaidis į namą. Įrengiamas įvadas ant stogo saulės elektrinei ir elektromobilio įkrovimo stotelei.
- Parkavimas: grindžiamos betoninės trinkelės trims automobilių stovėjimo vietoms, ketvirta vieta – garaže.
- Namų aplinka: išlygintas sklypo augalinis sluoksnis. Sklypas aptvertas segmentine tvora ir įrengti įėjimo varteliai. Terasa įrengiama iš WPC dailylenčių.
- Namų registracija: namas priduodamas 85% baigtumu.
- Kvartalo darbai: vidiniai keliai – asfaltuoti, įrengtas gatvės apšvietimas ir automatinis įvažiavimo/išvažiavimo užtvartas. Įrengtos laisvalaikio ir sporto zonos: teniso ir padelio kortai, tvenkinys aptvertas segmentine tvora, prie tvenkinio – suoliukai, supynės, apšvietimas.

# II-ojo lygio apdaila

Papildomai prie I-ojo lygio dalinės apdailos prisideda šie darbai:

- Vidinės pertvaros: gipskartonio, 120 mm. Vidaus mūrinės sienos tinkuotos gipsiniu tinku.
- Grindys: 300 mm polistireninis putplastis EPS80, 6-8 cm išlyginamasis betono sluoksnis. Išvedžioti grindinio šildymo vamzdeliai.
- Šildymas: Numatytas šildymas oras-vanduo. Išvedžiotas grindinis šildymas, sumontuoti kolektoriai. Šilumos siurblys - neįskaičiuotas.
- Vandentiekis: vamzdžiai privesti pagal išplanavimą iki prietaisų pajungimo taškų.
- Nuotekos: vamzdžiai privesti pagal išplanavimą iki prietaisų pajungimo taškų.
- Kondicionavimas: įrengti kondicionavimo įvadai į gyvenamąsias patalpas. Įrenginiai - neįskaičiuoti.
- Rekuperacija: sumontuoti ortakiai. Rekuperatorius - neįskaičiuotas.
- Elektros instaliacija: Elektros instaliacija (kabeliavimo darbai) sumontuota pagal projektą į numatytus taškus. Surenkamas el. įvadas su kirtikliais.
- Silpnos srovės: išvedžioti vaizdo stebėjimo kamerų, signalizacijos ir gaisrinės saugos įvadai (kabeliavimo darbai).
- Namų aplinka: įrengta ruloninė veja ir laistymo sistema.

# Pirkimo proceso žingsniai

4. Namų apžiūra/susitikimas projektui pristatyti NU:MO biure arba projekto statybvietyje.
4. Išsirenkamas konkretus namas. Planuojantiems pirkti su būsto paskola - rekomenduojama šiame etape preliminariai patikrinti finansines galimybes. Bendradarbiaujame su bankais, turime partnerio kodus, kurie siūlo greitesnį aptarnavimą ir nuolaidas.
4. Aptarus sąlygas - pasirašoma preliminari turto pirkimo-pardavimo sutartis.
4. Sumokamas 10 % avansas.
4. Namai yra pastatomi ir užregistruojami ne mažesniu negu 80 % baigtumu (priklausomai nuo pasirinkto apdailos lygio).
4. Jei turtas perkamas su banko paskola - užsakomas turto vertinimas (paslaugą apmoka pirkėjas). Gaunami reikalingi dokumentai iš finansavimo įstaigų.
4. Notarinės sutarties pasirašymas ir raktų perdavimas.

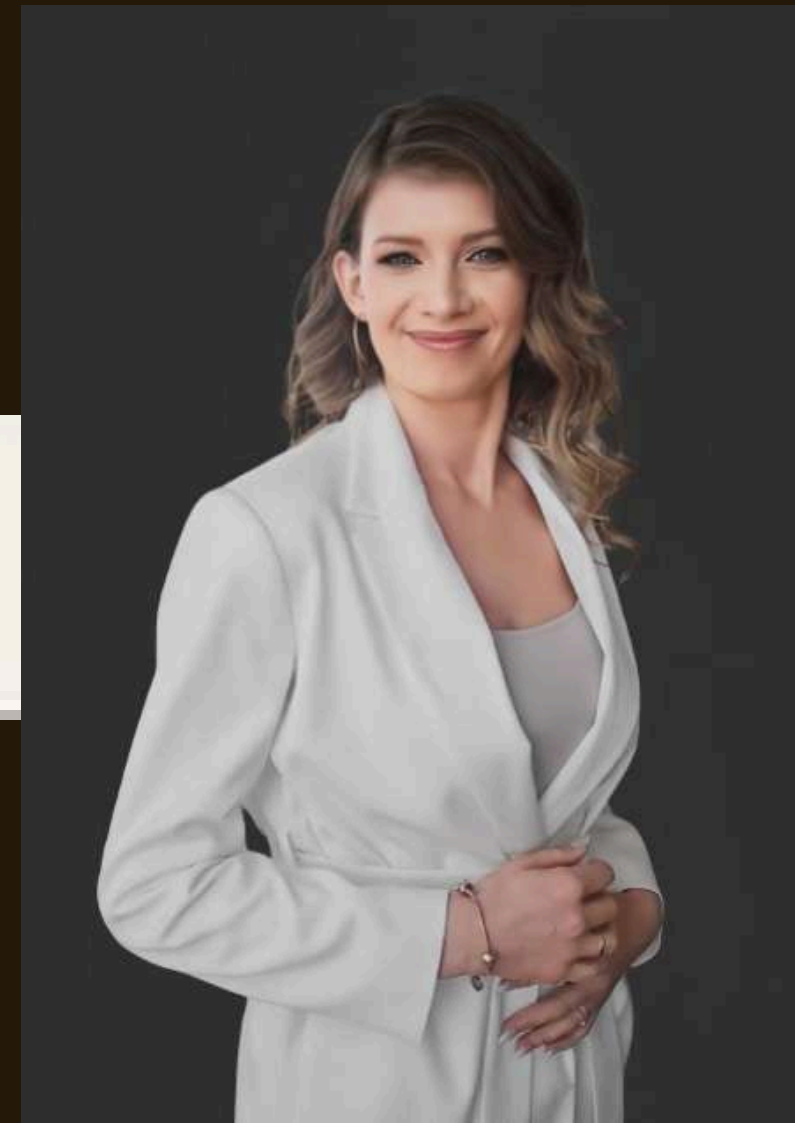
Esant poreikiui parduoti Jūsų esamą būstą, teikiame atitinkamas paslaugas. Pasirinkus mus, Jūsų būsto keitimo procesas vyks sklandžiai, nes galime efektyviai koordinuoti kraustymosi datas, finansinius klausimus ir kitus susijusius procesus.

Projekto vystytojas:

UAB „INVESTICA“



Danielius Bogovecas  
danielius@numo.lt  
tel: +370 67834161



Barbara Lukaševič  
barbara@numo.lt  
tel. +370 656 01 922

Pardavimo ir rinkodaros partneris:

NUMO

new unique modern original

ROOTHAUS  
PREMIUM HOMES

Projekto vystytojas:

UAB „INVESTICA“

Pardavimo ir rinkodaros partneris:

NUMO

new  
unique

modern  
original



Barbara Lukaševič  
barbara@numo.lt  
tel. +370 656 01 922

ROOTHAUS  
PREMIUM HOMES

Projekto vystytojas:

UAB „INVESTICA“

Pardavimo ir rinkodaros partneris:

NUMO

new  
unique

modern  
original



Danielius Bogovecas  
danielius@numo.lt  
tel: +370 67834161